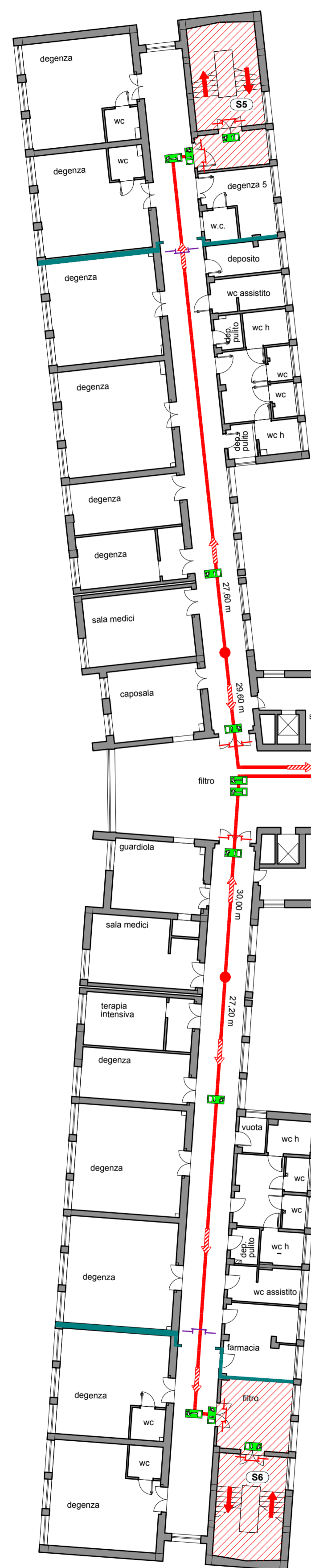


CHIRURGIA DONNE

Superficie comparto: 475,50 mq

Classificazione: D1
(D.M. 18 settembre 2002)



CHIRURGIA UOMINI

Superficie comparto: 468,40 mq

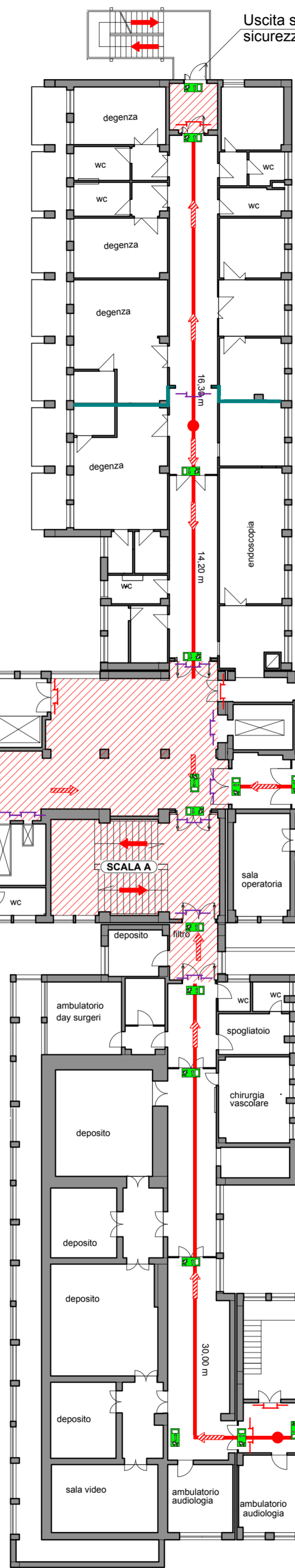
Classificazione: D1
(D.M. 18 settembre 2002)

STATO DI PROGETTO - Piano Secondo
scala 1:200

GASTROENTEROLOGIA

Superficie comparto: 360,90 mq

Classificazione: D1
(D.M. 18 settembre 2002)



AMBULATORI OTORINO

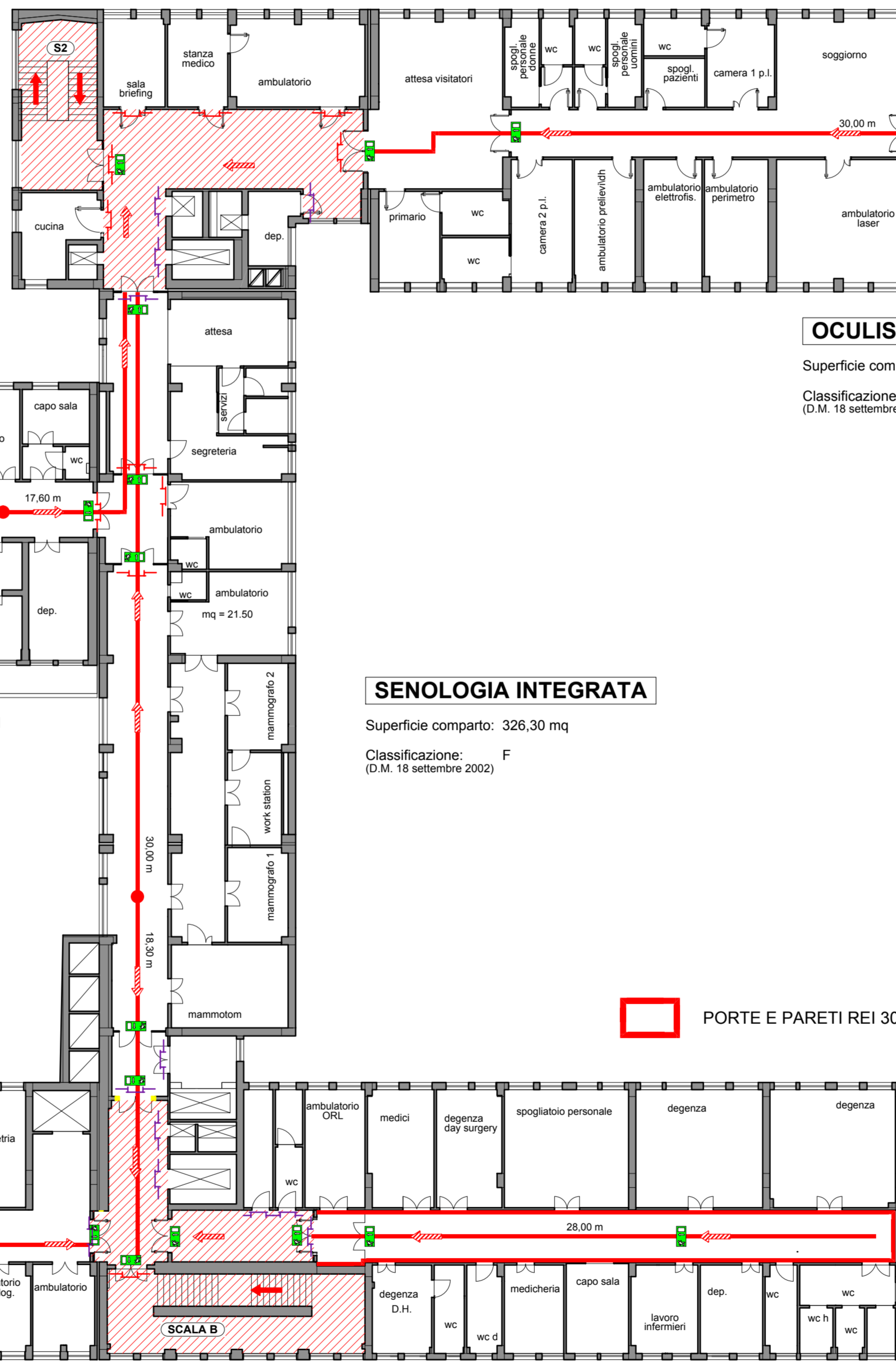
Superficie comparto: 746,70 mq

Classificazione: C
(D.M. 18 settembre 2002)

SENOLOGIA INTEGRATA

Superficie comparto: 326,30 mq

Classificazione: F
(D.M. 18 settembre 2002)



OTORINO

Superficie comparto: 385,50 mq

Classificazione: D1
(D.M. 18 settembre 2002)

OCULISTICA

Superficie comparto: 734,80 mq

Classificazione: D1
(D.M. 18 settembre 2002)

LEGENDA

- PERCORSI PROTETTI**
- PORTA REI ESISTENTE**
- PORTA REI IN PROGETTO**
- PERCORSO VERSO L'ALTO**
- PERCORSO ORIZZONTALE**
- PERCORSO VERSO IL BASSO**

LEGENDA

RIF.	DESCRIZIONE
1	Corpo illuminante di sicurezza. Installazione a parete, soffitto, incasso, controsoffitto, a bandiera e a parete. Pittogramma serigrafato per via di ESODO verso l'alto, il basso, destra e sinistra. Predisposto per modulo di controllo da sistema di supervisione. 1 x 12 LED.
2	Flusso luminoso - 130 lm a 2 ore di funzionamento
3	Fattore di diminuzione - 0,80
4	Potenza allacciata - 7,5 W

Caratteristiche del Sistema di Illuminazione di Sicurezza

Sistema di illuminazione di emergenza e sicurezza per vie di fuga con fattore di manutenzione pari a 0,8;
Illuminamento orizzontale minimo sul pavimento pari a 1 lx;
Illuminamento orizzontale minimo a 1 m dal piano di calpestio pari a 5 lx;
Autonomia nelle vie di fuga pari a 2 ore;
Velocità di accensione pari a 5 sec con grado di illuminamento minimo del 50%, 60 sec con illuminamento minimo del 100%;
Tempo di ricarica completa entro 12 ore;
Dimensione del pittogramma retroilluminato pari ad almeno 100 mm, visibile da 20 m secondo la formula (UNI EN 1838):
 $d = s \times p$
dove:
d= distanza di riconoscimento;
p= altezza del pittogramma;
s= costante: 200 per pittogramma retroilluminato.

Gli apparecchi di segnalazione per le vie di fuga e lungo il loro percorso saranno installate:

- ad ogni cambio di direzione;
- ad ogni incrocio di vie di fuga;
- su ogni porta (uscita di emergenza);
- vicino alle scale (entro 2 m);
- su ogni porta d'uscita che venga utilizzata in caso di emergenza;
- in prossimità di qualsiasi altro cambio di livello;
- in prossimità di ogni punto di pronto soccorso e di ogni dispositivo antincendio o di segnalazione;
- nel luogo sicuro dove le persone confondono, dove si deve raggiungere un illuminamento pari a quello della corrispondente via di esodo (UNI EN 50172 art. 5.4.1).



REGIONE CALABRIA
AZIENDA OSPEDALIERA "PUGLIESE - CIACCIO"
CATANZARO



REV.	DATA	DESCRIZIONE	ELABORATO	CONFEZIONATO	APPROVATO
1					
<p>treengineering ing. Pietro SCALAMANDRE* p.i. Raffaele LEONE</p>		<p>Progettazione Impianti Tecnologici Trovano Cassidoro, 25 - 88100 CATANZARO www.it-3e.it tel: 0961 42138</p>			
<p>Comune: Catanzaro</p>		<p>Comune: Azienda Ospedaliera "Pugliese Ciaccio" Via Viniolo Cortese, 25 - 88100 Catanzaro</p>			
<p>Progetto: Adeguamento del P.O. Pugliese ai fini della Prevenzione Incendi - D.M. 19/03/2015</p>					
<p>Elaborato: PE - P2</p>		<p>Scala: 1:200</p>			
<p>Descrizione: Piano Secondo - Percorsi di esodo</p>		<p>Data: 27 Ottobre 2017</p>			
<p>Firma:</p>					