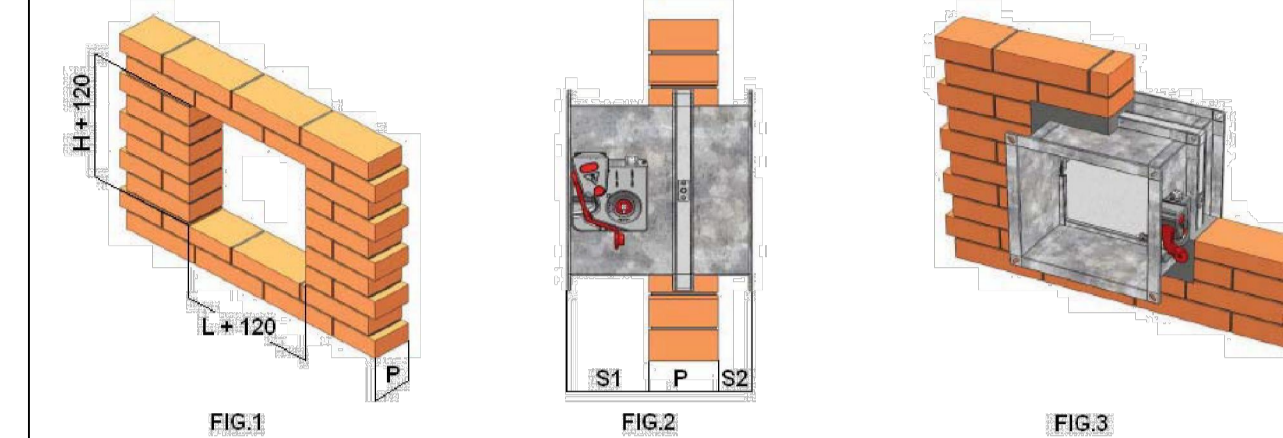


INSTALLAZIONE IN PARETE IN MURATURA

1 - Prevedere un'apertura sulla parete avente dimensioni L x H maggiorate di 120 mm rispetto alle dimensioni nominali della serranda (fig.1);  
 2 - Posizionare la serranda all'interno dell'apertura centrandola in senso orizzontale nella stessa e facendo attenzione che il piano contenente la pala in posizione di chiusura sia parallelo alla parete. Mantenere l'asse di rotazione della pala orizzontale come da prove eseguite (non è consentita l'installazione con asse pala verticale). Rispettare le sporgenze indicate (fig.2 - tabella 1);  
 3 - Riempire l'intercapedine risultante tra parete e serranda con materiale cementizio resistente al fuoco (classe M10 o superiore) per ripristinare la resistenza e l'isolamento (fig.3).



P (mm)	S1 (mm)	S2 (mm)
120	190	90
150	175	75
>150	175	= 400 - (P+S1)

LEGENDA

RIF.	DESCRIZIONE
	Serranda Tagliafuoco servo-azionata per riarmo automatico
Etichetta	ST - Serranda Tagliafuoco ST.XX.YY - Piano di riferimento YY - Progressivo

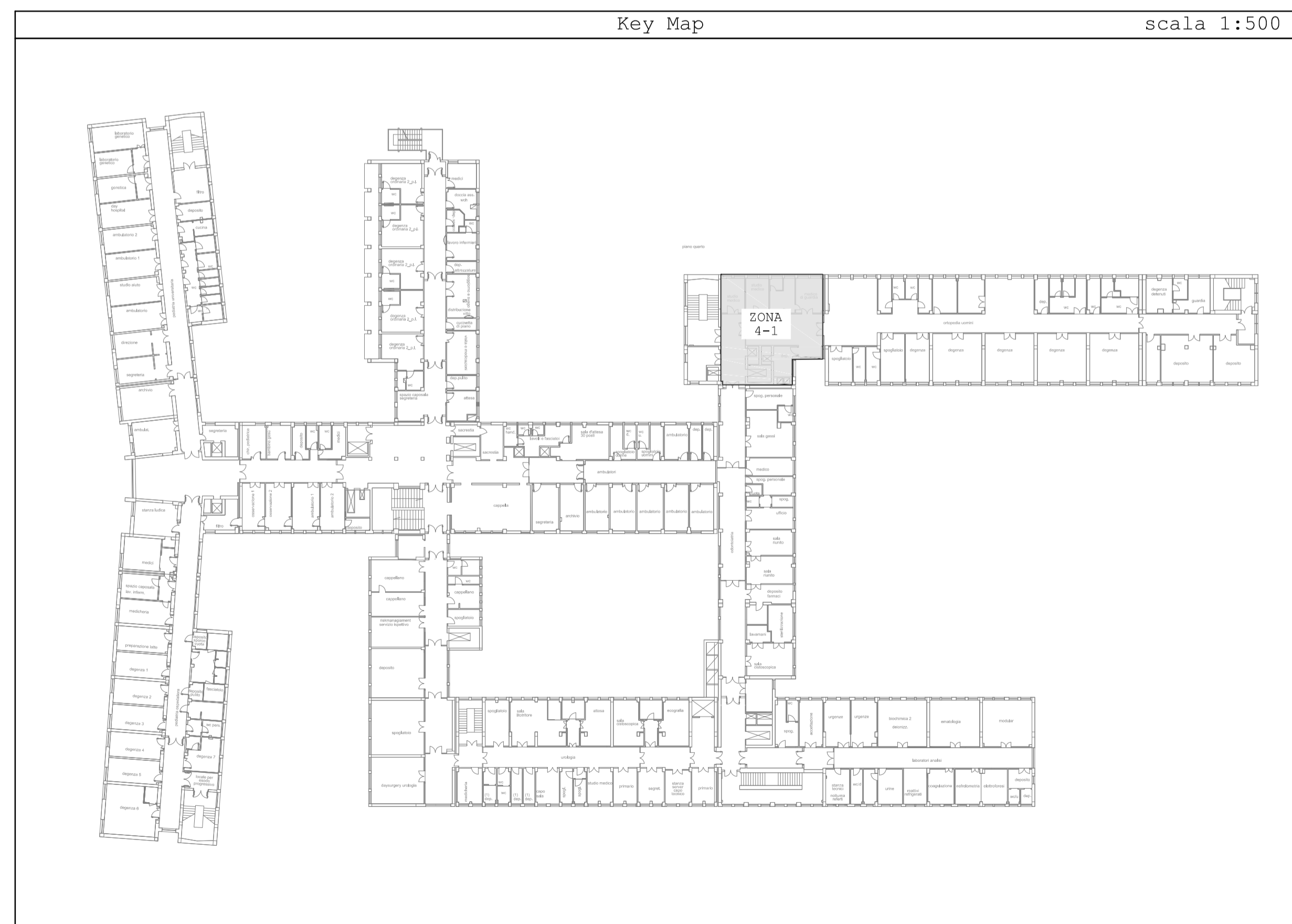
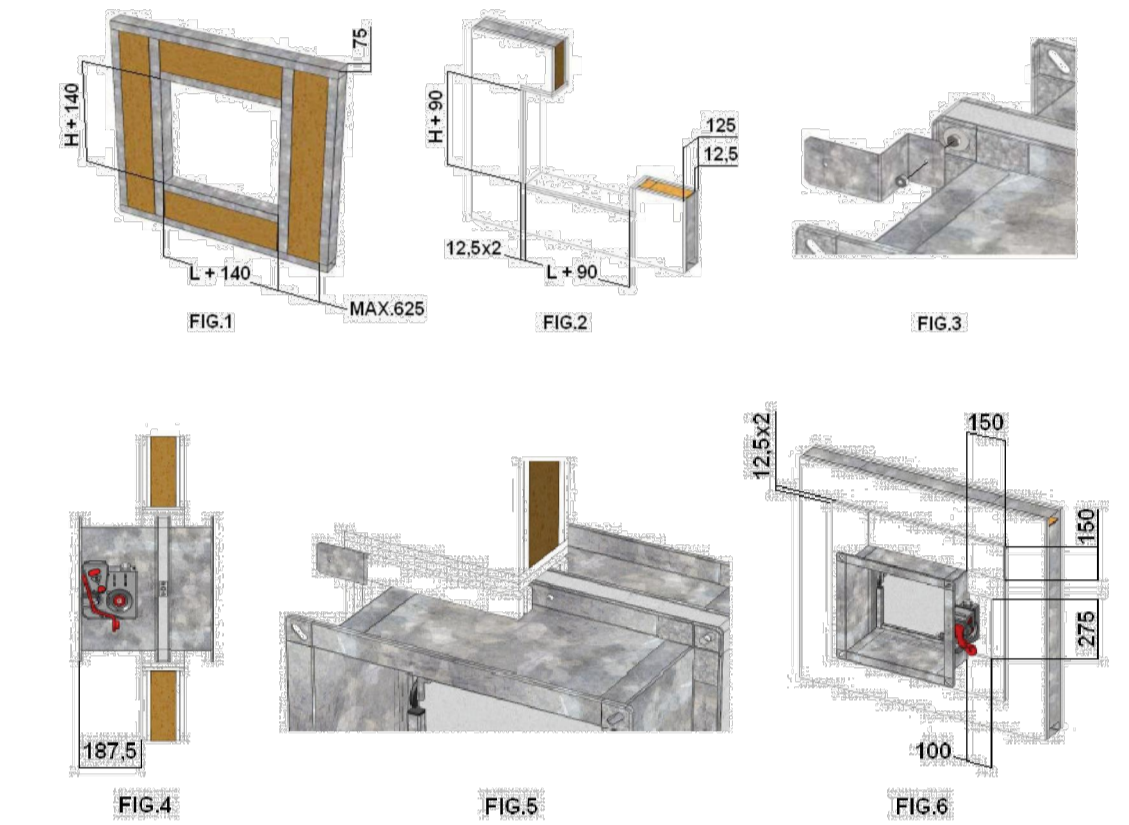
Vedi Tipologico di posa

Elenco Serrande Tagliafuoco		
Zona	Reparto	Q.tà
4-1	Spazi Comuni C	1

INSTALLAZIONE IN PARETE IN CARTONGESSO

1 - Prevedere nella struttura metallica della parete un vano avente dimensioni L x H maggiorate di 140 mm rispetto alle dimensioni nominali della serranda. La struttura metallica dovrà rispettare le misure indicate in figura. Riempire gli spazi liberi della struttura metallica con lana minerale avente spessore 60 mm e densità minima di 100 kg/m<sup>3</sup> (fig.1);  
 2 - Ricoprire entrambi i lati della struttura metallica con due strati di cartongesso aventi ognuno spessore di 12,5 mm lasciando libera l'apertura nella quale installare la serranda tagliafuoco. Rivestire il perimetro della sede di alloggiamento della serranda con un doppio strato di listelli in cartongesso e aventi spessore di 12,5 mm. Le dimensioni del vano libero saranno ora maggiorate di 90 mm rispetto alle dimensioni nominali della serranda (fig.2);  
 3 - Fissare la serranda con staffe metalliche agganciate al taglio termico della stessa fino alla parete in cartongesso (fig.3);  
 4 - Posizionare la serranda all'interno dell'apertura centrandola in senso orizzontale nella stessa e facendo attenzione che il piano contenente la pala in posizione di chiusura sia parallelo alla parete. Mantenere l'asse di rotazione della pala orizzontale (non è consentita l'installazione con asse pala verticale). Rispettare la quota della sporgenza della serranda dalla parete portando le staffe metalliche in battuta con la parete (fig.4);  
 5 - Riempire l'intercapedine risultante tra parete e serranda con listelli di cartongesso appositamente dimensionati colmando gli interstizi con collante a base gesso (fig.5);  
 6 - Rinforzare la parete con un doppio strato di listelli in cartongesso (lunghezza = 150 mm + dimensione nominale serranda / larghezza = 150 mm / spessore = 12,5 mm) su entrambi i lati della serranda avendo cura di creare un alloggiamento per il gruppo di comando ricavando una nicchia di apposite dimensioni sulla lastra più esterna (fig.6);

Dopo l'installazione eseguire un test di funzionamento verificando la corretta rotazione della pala e l'efficienza del comando (sia manuale che motorizzato).



REV	DATA	DESCRIZIONE	Elaborato	CONTROLLATO	APPROVATO
<b>treengineering</b> ing. Pietro SCALAMANDRE' p.i. Raffaele LEONE			Progettazione Impianti Tecnologici Traverso Castledoro, 25 - 88100 CATANZARO www.tr3e.it telefono@tr3e.it +39 0961 62138		
Comune: <b>Catanzaro</b>		Comune: <b>Azienda Ospedaliera "Pugliese Ciaccio"</b> Via Vinicio Cortese, 25 - 88100 Catanzaro			
<b>Adeguamento del P.O. Pugliese</b> ai fini della Prevenzione Incendi - D.M. 19/03/2015					
Elaborato: <b>ST - P4</b>			Scala: <b>--</b>		
Descrizione: <b>Serrande Tagliafuoco</b> Dispositivi di protezione attiva Piano Quarto			Data: <b>27 Ottobre 2017</b> Nome file: <b>SicAnt_ST.dwg</b>		